



BMW 220i Gran Coupé

Modell M Sport

45.549,99 €



https://configure.bmw.de/de_DE/configid/y6c2t1i9

Wir haben Ihre Konfiguration für 30 Tage gespeichert. Mit dieser URL können Sie zurückkehren, um weitere Änderungen zu machen.

Antrieb

MOTOR

Motorleistung

131 kW (178 PS) / 5000-5500/min

Verdichtung:1

11

Max. Drehmoment (Nm) bei 1/min

280 Nm (1350-4200/min)

Getriebe

Steptronic Getriebe mit Doppelkupplung

Motortyp

Benziner

Hubraum

1998 cm³

Hub / Bohrung

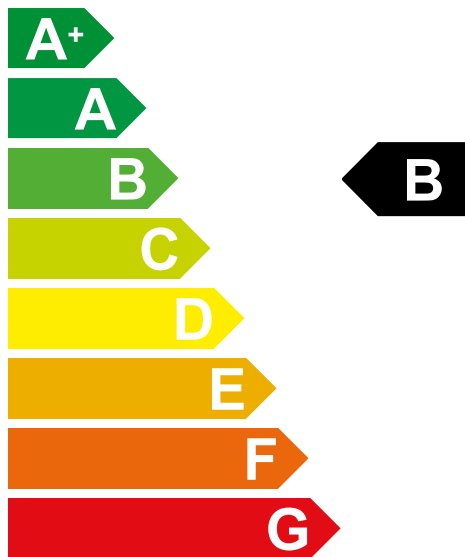
94.6 mm / 82 mm

Zylinder/Ventile pro Zylinder

4 / 4

VERBRAUCH

Verbrauch

5,4 l/100 km^{l1}CO₂-Emission (kombiniert)**B** 124 g/km^{l1}

FAHRLEISTUNG / GEWICHT

Höchstgeschwindigkeit

238 km/h

Leergewicht EU

1505 kg

Zulässige Achslast vorne / hinten

Beschleunigung (0-100 km/h)

1060 kg / 980 kg

7,1 s

Zulässiges Gesamtgewicht

Tankvolumen

1965 kg

50 Liter

Zuladung

535 kg

ABMESSUNGEN

Länge / Breite / Höhe

Breite inkl. Spiegel (Fahrer-/Beifahrerseite)

4526 mm / 1800 mm / 1420 mm

2081 mm (1045 mm / 1036 mm)

Anzahl der Sitzplätze

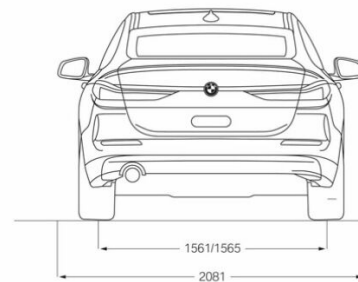
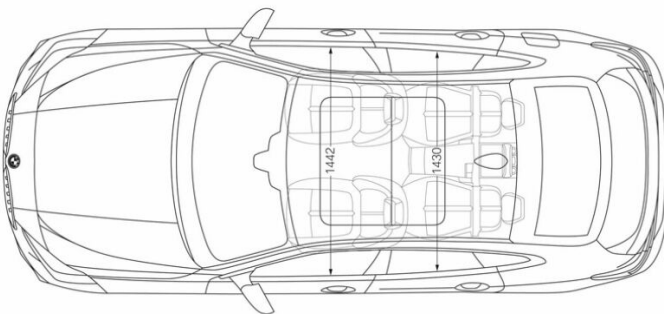
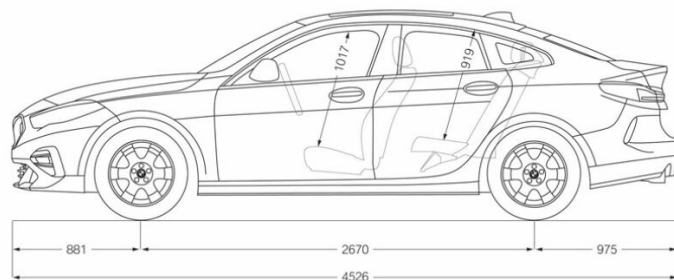
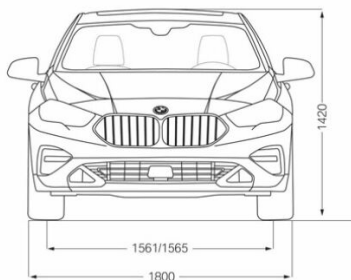
Radstand / Wendekreis

5

2670 mm (11.4 m)

Gepäckraumvolumen

430 Liter - 430 Liter



Exterieur



0 €

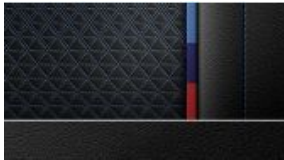
Alpinweiß uni (P0300)



0 €

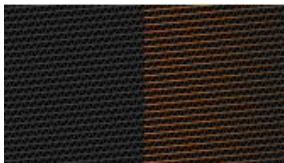
18" M LMR Doppelspeiche 819 M Bicolor (S01RL)

Interieur



0 €

Stoff 'Trigon'/Sensatec | Schwarz (FKKSW)



0 €

Interieurleisten 'Illuminated Berlin' (S04P3)

Pakete



1.400 €

Business Paket (*S09BD*)

Sonderausstattungen



450 €

Aktive Geschwindigkeitsregelung mit Stop&Go-Funktion
(S05DF)



350 €

Parking Assistant (S05DM)



0 €

Connected Package Professional (S06C4)



0 €

BMW Live Cockpit Plus (S06U2)



0 €

M Sportfahrwerk (S0704)



549,99 €

Klimaautomatik (S0534)



0 €

Größerer Kraftstofftank (S01AG)



0 €

Fußmatten in Velours (S0423)



0 €

Ablagenpaket (S0493)



0 €

Lichtpaket (S0563)



0 €

M Lederlenkrad (S0710)



0 €

Modellschriftzug Entfall (S0320)



350 €

Sonnenschutzverglasung (S0420)



0 €

M Hochglanz Shadow Line (S0760)



0 €

M Dachhimmel anthrazit (S0775)



0 €

Sportsitze für Fahrer und Beifahrer (S0481)



350 €

Sitzheizung für Fahrer und Beifahrer (S0494)



0 €

Multifunktion für Lenkrad (S0249)



0 €

DAB-Tuner (S0654)



0 €

Telefonie mit Wireless Charging (S06NW)



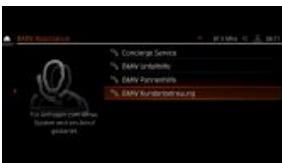
0 €

WLAN Hotspot (S06WD)



0 €

Radschraubensicherung (S02PA)



0 €

Teleservices (S06AE)



0 €

ConnectedDrive Services (S06AK)



0 €

Reifendruck-Kontrolle (S02VB)



50 €

Reifenreparatur Set (S02VC)



0 €

Warndreieck und Verbandkasten (S0428)



0 €

Kindersitzbefestigung ISOFIX für Beifahrer(EU) (S0478)



0 €

LED-Nebelscheinwerfer (S05A1)



0 €

Active Guard Plus (S05AQ)



0 €

M Sportlenkung (S02VE)

Preisübersicht

Grundpreis
31.890,76 €

Ausgewählte Optionen
6.386,56 €

Mwst. (19 %)
7.272,67 €

Gesamtpreis
45.549,99 €

Finanzieren & Leasen

BMW 220i Gran Coupé

Das Leasingbeispiel der BMW Bank GmbH

538,37 € pro Monat*

*Leasingbeispiel der BMW Bank GmbH

*Leasingbeispiel der BMW Bank GmbH

Anschaffungspreis 45.549,99 €	36 monatliche Leasingraten à 538,37 €
Leasingsonderzahlung 4.555,00 €	Sollzinssatz p.a.** 3,49 %
Laufleistung p.a. 10.000 km	Effektiver Jahreszins 3,55 %
Laufzeit 36 Monate	Gesamtbetrag 23.936,32 €

Ein unverbindliches Leasingbeispiel der BMW Bank GmbH, Lilienthalallee 26, 80939 München, alle Preise inkl. MwSt., Stand 01/2021. Ist der Leasingnehmer Verbraucher, besteht nach Vertragsschluss ein gesetzliches Widerrufsrecht. Nach den Leasingbedingungen besteht die Verpflichtung, für das Fahrzeug eine Vollkaskoversicherung abzuschließen.

** gebunden für die gesamte Vertragslaufzeit

[1] Die offiziellen Angaben zu Kraftstoffverbrauch, CO₂-Emissionen und Stromverbrauch wurden nach dem vorgeschriebenen Messverfahren VO (EU) 715/2007 in der jeweils geltenden Fassung ermittelt. Die Angaben berücksichtigen Unterschiede in der gewählten Rad- und Reifengröße und der optionalen Sonderausstattung. Diese Werte entsprechen Ihrer aktuellen Konfiguration. Bei Änderungen der Ausstattung können sich diese Werte ändern. Die Angaben sind bereits auf Basis des neuen WLTP-Testzyklus ermittelt und zur Vergleichbarkeit auf NEFZ zurückgerechnet. Bei diesen Fahrzeugen können für die Bemessung von Steuern und anderen fahrzeugbezogenen Abgaben, die (auch) auf den CO₂-Ausstoß abstellen, andere als die hier angegebenen Werte gelten. Ab dem 01. September 2018 erfolgt die Bemessung der KFZ-Steuer auf Basis der ermittelten WLTP-Werte. Weitere Information zum Umweltbonus und E-Kennzeichen erhalten Sie bei Ihrem BMW Partner. Die CO₂-Effizienzangaben ergeben sich aus der Richtlinie 1999/94/EG und der Pkw-EnVKV in ihrer aktuellen Fassung und verwenden die Verbrauchs- und CO₂-Werte des NEFZ zur Einstufung. Die Angaben beziehen sich nicht auf ein einzelnes Fahrzeug und sind nicht Bestandteil des Angebotes, sondern dienen allein Vergleichszwecken zwischen den verschiedenen Fahrzeugtypen. Weitere Informationen zum offiziellen Kraftstoffverbrauch und den offiziellen spezifischen CO₂-Emissionen neuer Personenkraftwagen können dem 'Leitfaden über den Kraftstoffverbrauch, die CO₂-Emissionen und den Stromverbrauch neuer Personenkraftwagen' entnommen werden, der an allen Verkaufsstellen, bei der Deutschen Automobil Treuhand GmbH (DAT), Hellmuth-Hirth-Str. 1, 73760 Ostfildern-Scharnhausen, und unter <https://www.dat.de/co2/> unentgeltlich erhältlich ist.

Diese Werte entsprechen Ihrer aktuellen Konfiguration, wenn Sie Ausstattungen ändern, können sich auch diese Werte ändern. Ab dem 01. September 2018 erfolgt die Bemessung der KFZ-Steuer auf Basis der ermittelten WLTP-Werte. Weitere Information zum Umweltbonus und E-Kennzeichen erhalten Sie bei Ihrem BMW Partner.

Bei den Preisangaben handelt es sich um unverbindliche Empfehlungen des Herstellers inkl. MwSt. und exklusive Überführungskosten. Änderungen und Irrtümer vorbehalten. Umfänge und Kombinationsmöglichkeiten können variieren. Verbindliche Auskünfte gibt Ihnen gern Ihr BMW Partner.

[2] Drittpartnerangebote werden direkt vom Drittpartner in Rechnung gestellt.

Die Mild-Hybrid-Technologie dient zur Wiedergewinnung von Bremsenergie und unterstützt den Verbrennungsmotor bei Beschleunigungen mit elektrischer Antriebsleistung. Dadurch reduzieren sich Verbrauch und Emissionen, während Sie gleichzeitig einen Dynamikvorteil genießen. Die Mild-Hybrid-Technologie lässt zudem die Auto Start Stopp Funktion nochmals schneller und komfortabler agieren.